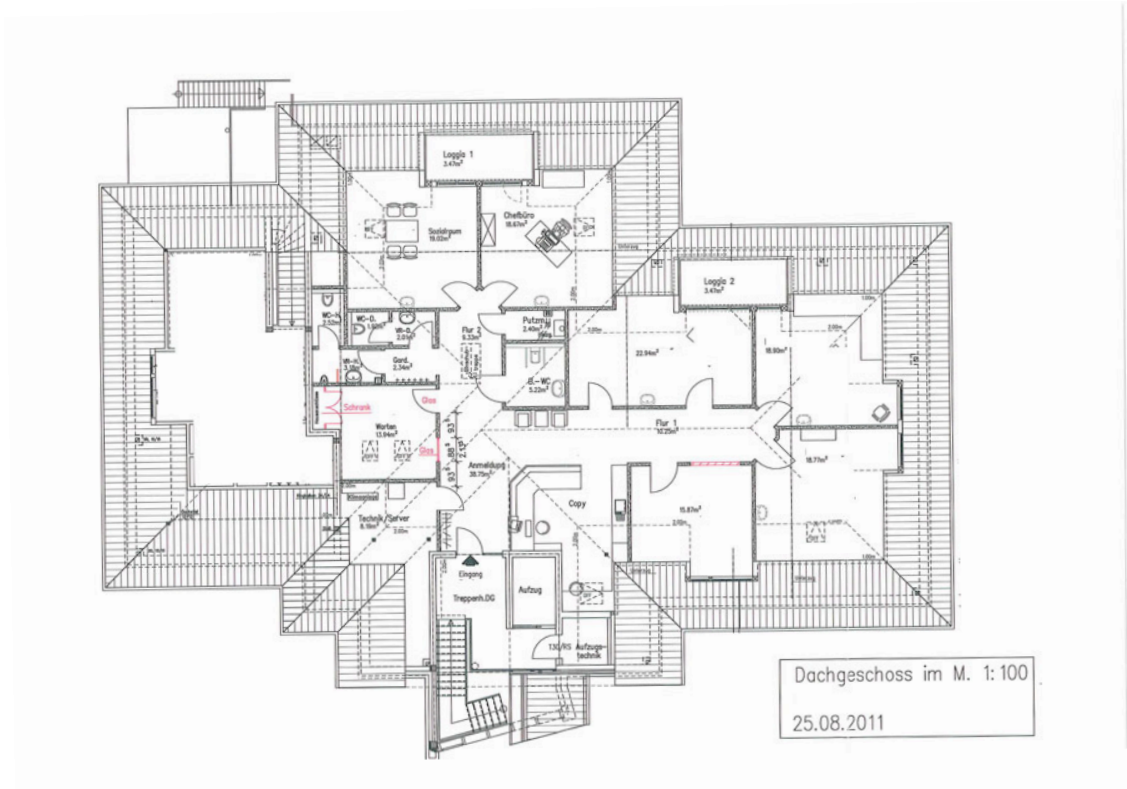


Attraktive Praxis- oder Bürofläche in Bad Zwischenahn



Kurzbeschreibung

Gewerbefläche

Wohnfläche: 220 m²

Baujahr: 2011

Nettomiete: VHB + Nebenkosten

Maklercourtage: 2 Nettomonatsmieten zuzüglich 19% Mehrwertsteuer

Für unsere Immobilien- und Mietangebote gelten die abgedruckten Geschäftsbedingungen.

Beschreibung

Die Gewerbefläche befindet sich im Dachgeschosses eines hochwertig und modern ausgestatteten Geschäftshauses. Auf dem Grundstück stehen Parkplätze für Besucher, und Personal zur Verfügung.

Im Haus sind momentan eine radiologische Praxis, eine orthopädische Praxis, ein Physiotherapeut und ein orthopädischer Fachhandel untergebracht.

Der Ausbau entspricht dem angefügten Grundriss. Da es sich um Ständerwerkwände handelt, können auf Wunsch des Mieters noch individuelle Änderungen erfolgen.

In allen Räumen sind schnelle Datenleitungen CAT 6 vorhanden. Die Fenster sind mit getöntem Isolationsglas versehen. Sollte das nicht reichen, gibt es die Möglichkeit die Klimaanlage der Radiologen zu erweitern und z. B. die Gewerberäume zu klimatisieren. Alternativ kann auf dem Spitzboden eine eigene Klimaanlage eingebaut werden. Der Aufzug geht selbstverständlich bis zum DG.

Lage

In Bad Zwischenahn liegt diese attraktive Praxis- oder Bürofläche direkt an der sehr belebten Durchgangsstraße von Oldenburg nach Westerstede in unmittelbarer Nähe vom Kurhaus und dem Zwischenahner Meer.

Geschäftsbedingungen

Die unseren Angeboten zugrundeliegende Maklerprovision ist vom Käufer oder Mieter / Pächter nur bei Zustandekommen eines Vertrages sowie eines Ersatz- oder Folgegeschäftes zu zahlen.

Unsere Angebote sind ausschließlich für den Empfänger bestimmt. Jede Weitergabe an Dritte macht in voller Provisionshöhe schadenersatzpflichtig.

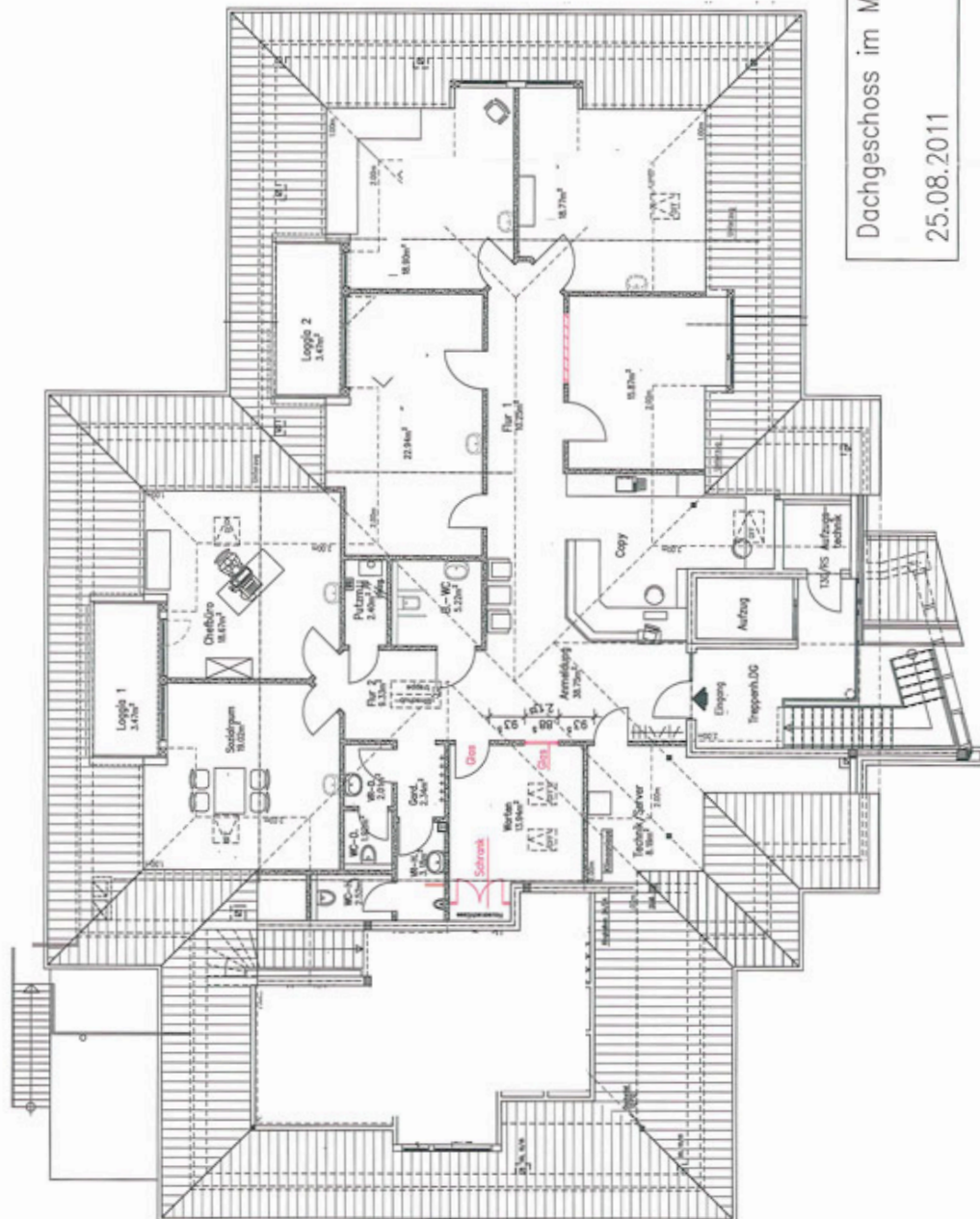
Ist dem Angebotsempfänger ein von uns benanntes Objekt bekannt, so ist er unverzüglich zur Mitteilung verpflichtet.

Unsere Angebote liegen die uns erteilten Auskünfte zugrunde. Für unrichtige Angaben können wir nur bei Vorsatz oder grober Fahrlässigkeit haften.

Zwischenverwertung bleibt vorbehalten. Vertragsschließende sind auskunftspflichtig.

Unser Provisionsanspruch wird bei Beurkundung bzw. bei Vertragsabschluss fällig. Mehrere Auftraggeber haften gesamtschuldnerisch für die volle Provision.

Erfüllungsort und bei Kaufleuten Gerichtsstand ist der Sitz der Gesellschaft.



Dachgeschoss im M. 1:100
25.08.2011