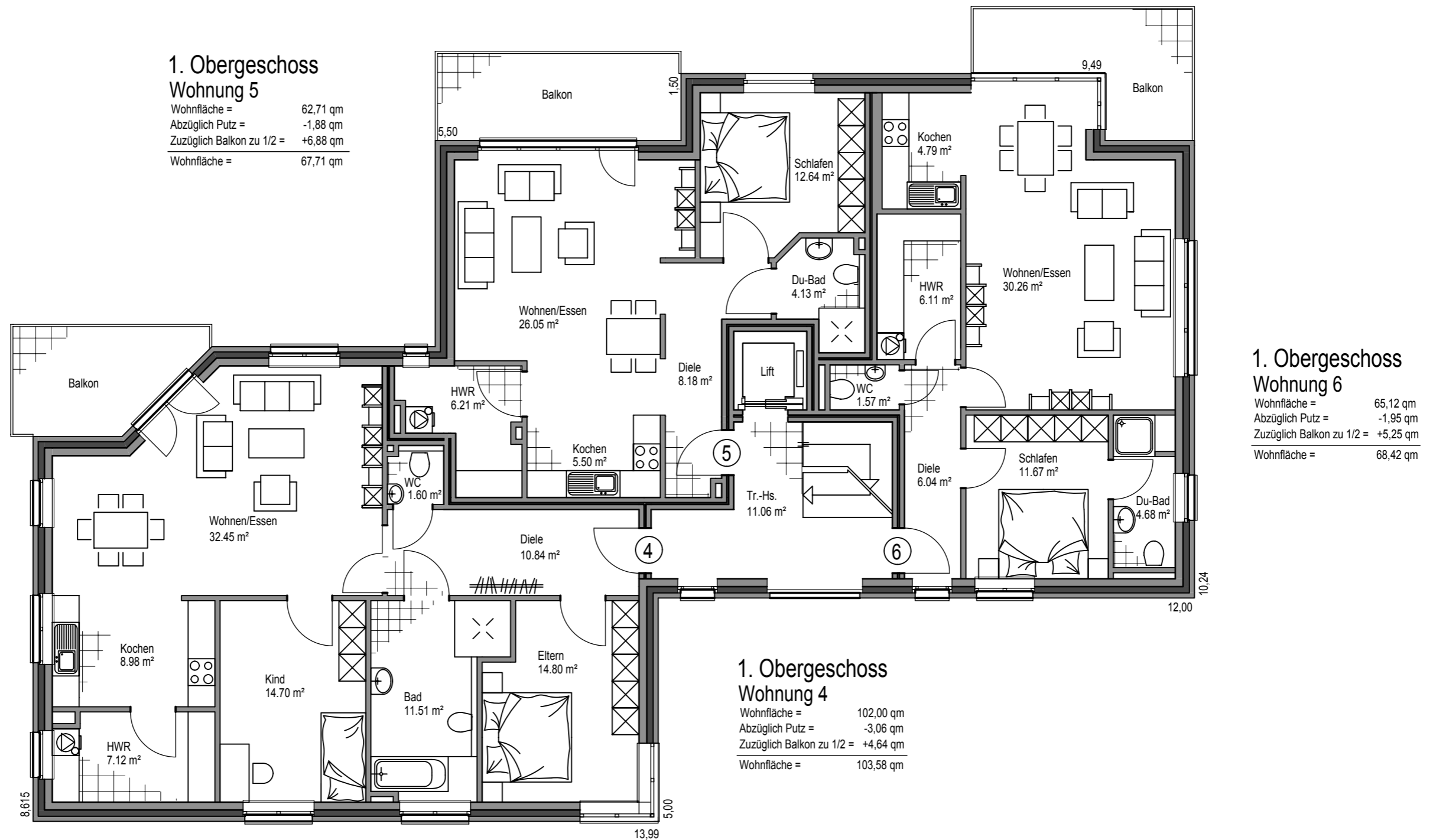


GLG Kaspersweg, Haus 4

Garrel, 01.09.10 Zil

Diese Zeichnung darf ohne unsere Genehmigung weder vervielfältigt noch Konkurrenzfirmen zugänglich gemacht werden. Gesetz vom 9. Sept.1965 BGB. Alle angegebenen Maße sind Rohbaumaße.



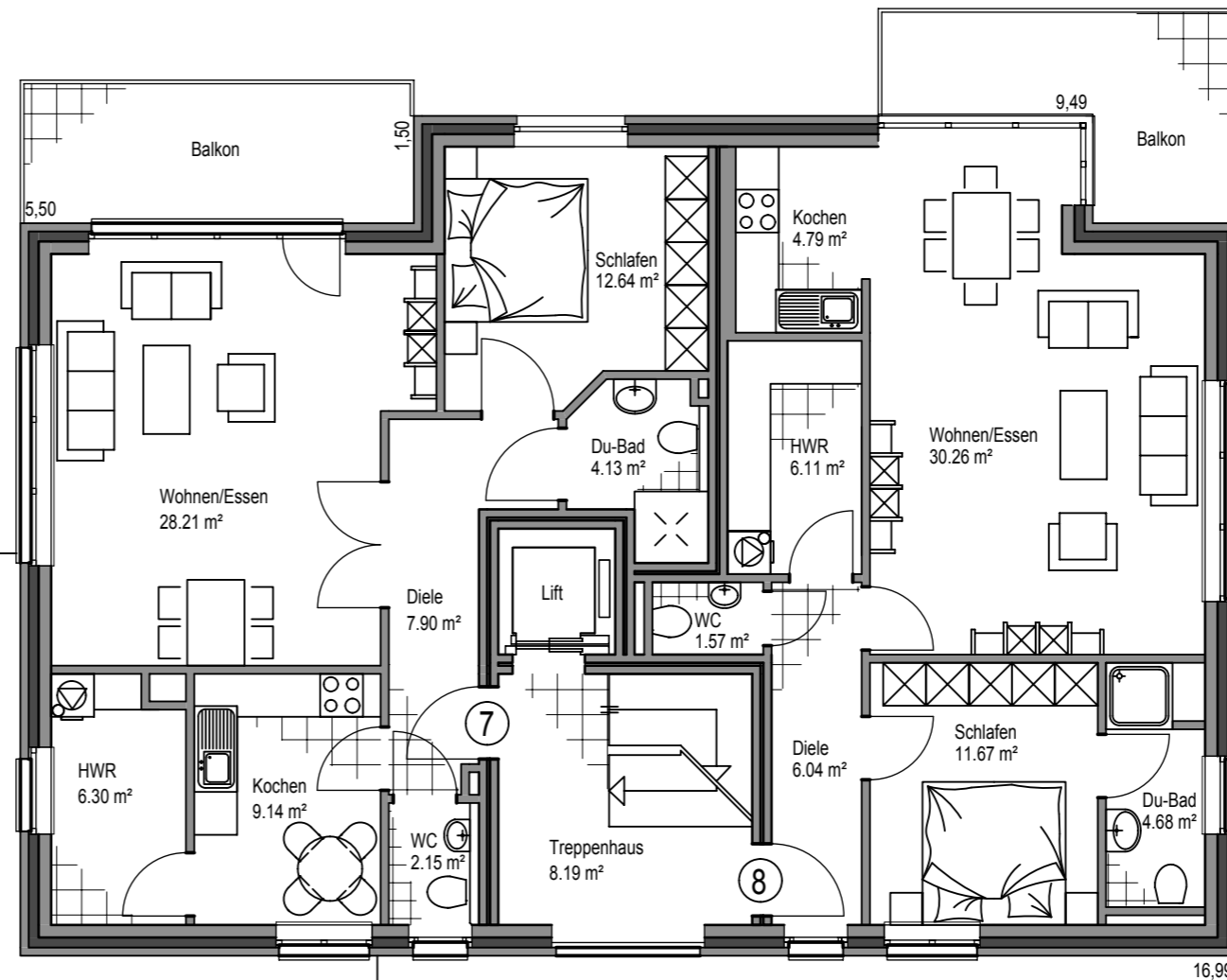
GLG Kaspersweg, Haus 4

Garrel, 01.09.10 Zil

Diese Zeichnung darf ohne unsere Genehmigung weder vervielfältigt noch Konkurrenzfirmen zugänglich gemacht werden. Gesetz vom 9. Sept.1965 BGB. Alle angegebenen Maße sind Rohbaumaße.

2. Obergeschoss Wohnung 7

Wohnfläche =	70,47 qm
Abzüglich Putz =	-2,12 qm
Zuzüglich Balkon zu 1/2 =	+4,38 qm
Wohnfläche =	72,73 qm



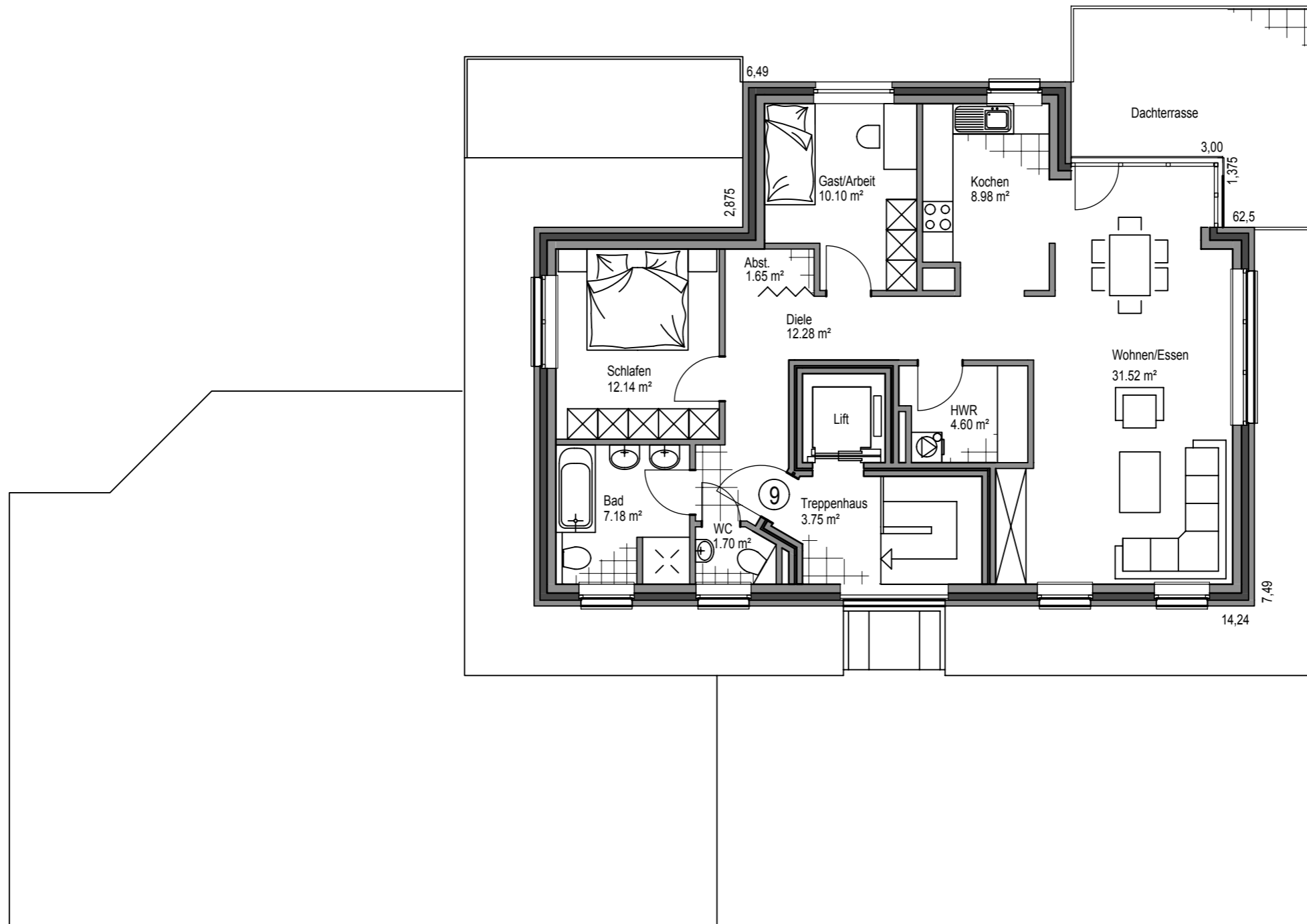
2. Obergeschoss Wohnung 8

Wohnfläche =	65,12 qm
Abzüglich Putz =	--1,95 qm
Zuzüglich Balkon zu 1/2 =	+5,25 qm
Wohnfläche =	68,42 qm

GLG Kaspersweg, Haus 4

Garrel, 01.09.10 Zil

Diese Zeichnung darf ohne unsere Genehmigung weder vervielfältigt noch Konkurrenzfirmen zugänglich gemacht werden. Gesetz vom 9. Sept.1965 BGB. Alle angegebenen Maße sind Rohbaumaße.



Penthouse Wohnung 9

Wohnfläche =	90,15 qm
Abzüglich Putz =	-2,71 qm
Zuzüglich Dachterrasse zu 1/2 =	+8,91 qm
Wohnfläche =	96,35 qm

GLG Kaspersweg, Haus 4



GLG Kaspersweg, Haus 4



Nord-Ansicht

GLG Kaspersweg, Haus 4



GLG Kaspersweg, Haus 4
Ost-Ansicht



G. Lanfermann

-GLG Günther Lanfermann Baugesellschaft mbH & Co. KG-
Die Baugesellschaft mit eigenem Handwerker-Team

Zur Schlagge 2 · 49681 Garrel · Tel.04474/94900 · Fax 04474/949090 · www.glg-lanfermann-bau.de



GLG Kaspersweg, Haus 4
West-Ansicht

Garrel, 01.09.10 Zil

Diese Zeichnung darf ohne unsere Genehmigung weder vervielfältigt noch Konkurrenzfirmen zugänglich gemacht werden. Gesetz vom 9. Sept.1965 BGB. Alle angegebenen Maße sind Rohbaumaße.